



«Школьная инноватика : РИП-ГРАНТ»

Модуль: материально-техническое обеспечение



Шкаф сушильный СПУ ШС-80-01 мод.2011
(80 л., до +200°C, камера - нержав. сталь)



Печь муфельная LOIP LF-7/13-V1
(камера:200x110x285 мм, 1300°C, цифровой контроллер,
вытяжка)



Иономер И-160МИ (с электродами ЭС-10603/7 К80.7 и ЭСр-10103/3,5 К80.4, ТДЛ-1000-06, штативом ШУ-05) с поверкой



Весы ВЛТЭ-510С (510г x 0,01г; II Высокий ГОСТ OIML R 76-1-2011; самокалибровка)

Дополнительно: Ноутбук учительский, Монитор AOC Value Line 24E1Q(00/01) 23.8", Сплиттер HDMI 1x8 Ultra HD V-2.0



Комплект оборудования и цифровых приборов (датчиков) для оценки экологического состояния



Комплект оборудования для исследования снежного покрова



Комплект оборудования, приборов и инструментов топографических



Комплект оборудования для исследования почвенного покрова



Комплект оборудования для исследования состояния окружающей среды "Экознайка"



Комплект оборудования для исследования осадков (дождя и снега)



Комплект оборудования для исследования жесткости, хлорида, железа и СПАВ в воде



Комплект оборудования для оценки чистоты воздуха методом биоиндикации



Комплект оборудования для оценки растворенного кислорода в воде



Комплект оборудования "Цифровая лаборатория по экологии для ученика"



Комплект оборудования "Метеостанция с будкой" (на стойках)



Цифровая лаборатория Releon Point по естествознанию (Комплект Исследовательский)



Комплект оборудования для исследования осадков (дождя и снега)



Цифровая лаборатория по Географии -Комплект Исследовательский



Модульная система экспериментов PROLog по биологии с программным обеспечением



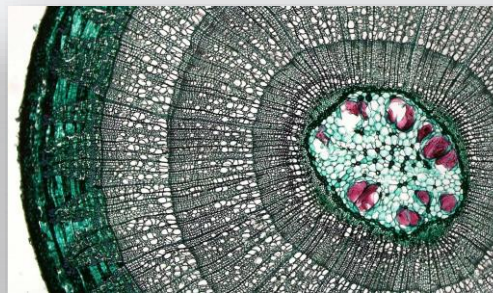
Биологическая микролаборатория, базовая комплектация



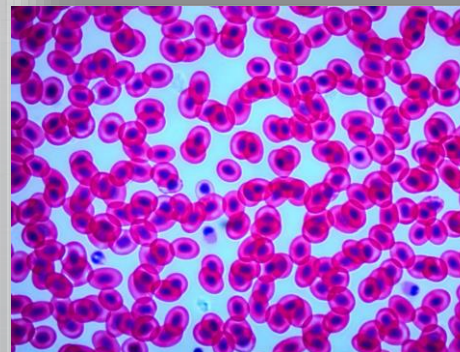
Микроскоп цифровой Levenhuk Rainbow D50L PLUS (учительский)



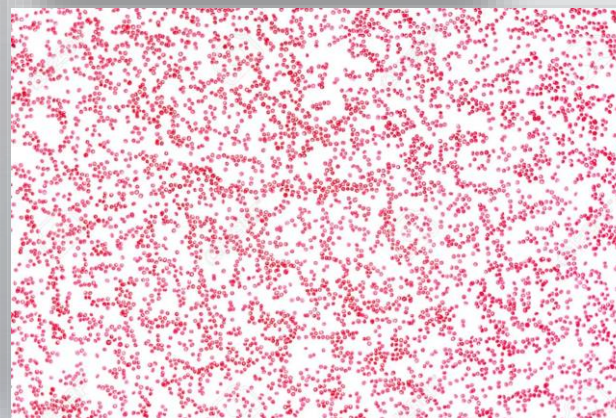
Микроскоп школьный ученический (с подсветкой)



Строение стебля



Кровь лягушки



Кровь человека



Модульная система экспериментов PROLog по биологии с программным обеспечением



Комплекс обеспечивает:

- проведение лабораторных и практических работ по физике на базовом и углубленном уровнях в соответствии с ФГОС;
- формирование навыков работы с современным лабораторным оборудованием и ИКТ;
- переход к самостоятельным проектным и поисково-исследовательским работам;
- подготовку и выполнение экспериментальных заданий ОГЭ (ГИА) по физике.

Комплекс включает более 165 наименований лабораторного оборудования, приборов, наборов, приспособлений, узлов и деталей, а также лабораторную посуду, инструменты и принадлежности, в том числе: ноутбук, цифровую лабораторию, цифровой микроскоп, электронные приборы (весы, термометр, дозиметр, мультиметр), источник электропитания, наборы по изучению физических законов, наборы электронных компонентов, штативы с приспособлениями из нержавеющей стали и др.

6 ящиков напольной тумбы





Интерактивная панель 75" со встроенным компьютером EDCOMM EdFlat ED75CT



Персональный компьютер (Системный блок Arsenal CPU Intel Core i3-10100/RAM 16Gb/SSD NVMe 250Gb/HDD 7200RPM 500Gb/PS 500W/MS Windows Pro/keyboard/mouse),

Монитор 23" Iiyama ProLite черный IPS LED 5ms 16:9 DVI HDMI M, M матовая 1000:1 250cd 178гр, 178гр 1920x1080 D-Sub FHD 4кг)



Основными группами оборудования видеостудии считаются:

- рабочий инструмент для деятельности оператора (видеокамера или фотоаппарат с функцией видеозаписи)
- компьютер, на котором будут монтироваться сюжеты
- штативы для видеокамер
- навесной микрофон, наушники с микрофоном, радиомикрофон для телеведущего
- хромакей – специальное полотно зеленого цвета, на фоне которого проводится фото- и видеосъемка,
- комплект телесуфлера высокого качества
- панель управления виртуальной студией с Джойстиком
- табло информирования.



Полноцветное
многофункциональное
устройство Konica
Minolta 360i



Термопресс комбинированный
GRAFALEX 8 в 1 (002) (sd72)



Термоклеевая машина
Grafalex 350 Automatic



Пресс для тиснения TIS
TC-800TM



Лазерный гравер LASER PRO
GCC-C180IIW30p